

Potenti, compatti e precisi

Pinza parallela HEPP Festo

La pinza parallela HEPP di Festo, potente, compatta e versatile, è adatta ad una vasta gamma di sistemi elettrici o applicazioni senza aria compressa. È ottimizzata per la produzione di componenti elettronici, automazione di laboratorio e macchine speciali.

La forza di presa della pinza HEPP fino a 680 N e la corsa fino a 56 mm possono essere adattate ad una vasta gamma di pezzi, indipendentemente dalla dimensione e dalle proprietà del materiale. Posizione, corsa, velocità, accelerazione o forza di presa: gli utenti possono inserire semplicemente i parametri e adattare la pinza parallela HEPP alle loro esigenze individuali.

Lo spostamento e la manipolazione dei pezzi possono essere definiti in modo ideale anche in processi di produzione complessi, nell'industria elettronica e dei piccoli componenti, nell'automazione di laboratorio e nella costruzione di macchine speciali. Se l'alimentazione viene interrotta, il freno di bloccaggio integrato garantisce una fermata sicura.

I controller integrati rendono la pinza parallela HEPP molto compatta. La comunicazione tramite interfacce PROFINET®, Ethernet/IP® o EtherCat® consente una semplice messa in servizio, parametrizzazione e monitoraggio in tempo reale. Gli utenti ottimizzano i loro processi con il sistema di automazione Festo CPX-E tramite EtherCat® e ottengono soluzioni di sistema intelligenti con prodotti compatibili.

La pinza parallela HEPP di Festo è ottimizzata per la produzione di componenti elettronici, automazione di laboratorio e macchine speciali.

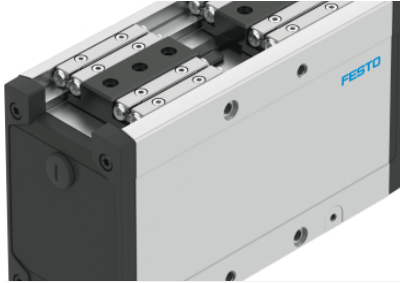
Immagini stampa

08. Novembre 2024

Responsible
according to press
law:
Christian Österle



Download/View press
release and press
images.



HEPP

Pinza parallela HEPP, particolarmente ottimizzata per la produzione di componenti elettronici, automazione di laboratorio e macchine speciali.

Informazioni su Festo

Festo è un attore globale e un'azienda indipendente a conduzione familiare con sede a Esslingen am Neckar, in Germania. Fin dagli inizi Festo ha stabilito degli standard nella tecnologia dell'automazione industriale e nella formazione tecnica, contribuendo così allo sviluppo sostenibile dell'ambiente, dell'economia e della società. Prodotti e servizi sono disponibili in 176 paesi del mondo. L'azienda, infatti, fornisce tecnologia di automazione pneumatica ed elettrica a 300.000 clienti di automazione di fabbrica e di processo in oltre 35 industrie. Il settore LifeTech con la tecnologia medica e l'automazione di laboratorio sta diventando sempre più importante. Con circa 20.600 dipendenti in oltre 250 filiali in circa 60 paesi in tutto il mondo, Festo ha realizzato un fatturato di circa 3,45 miliardi di euro nel 2024. Ogni anno oltre l'8% di questo fatturato viene investito in ricerca e sviluppo, mentre l'1,5 % del fatturato è investito nella formazione di base e di perfezionamento. Festo Didactic SE è un fornitore leader di formazione e formazione tecnica e offre ai suoi clienti in tutto il mondo soluzioni complete di apprendimento digitale e fisico in ambiente industriale.